

Pressedossier

## AWEIUNG VUM MULTIFUNKTIONELLE GEBAI MAT SPORTSHAL, MAISON RELAIS, CRÈCHE A MUSEKSALL

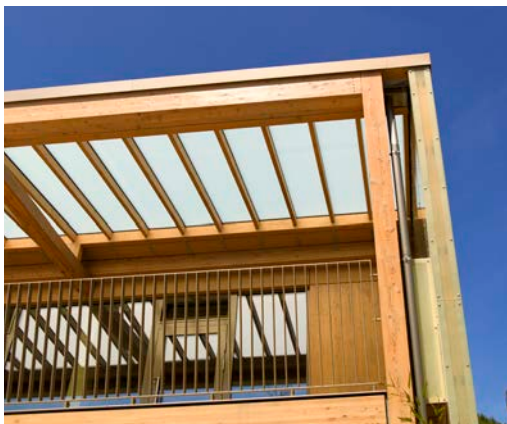
e **Freideg, de 6. Juni 2014** ëm 16.00 Auer op Bur, „um Salzwaasser“.



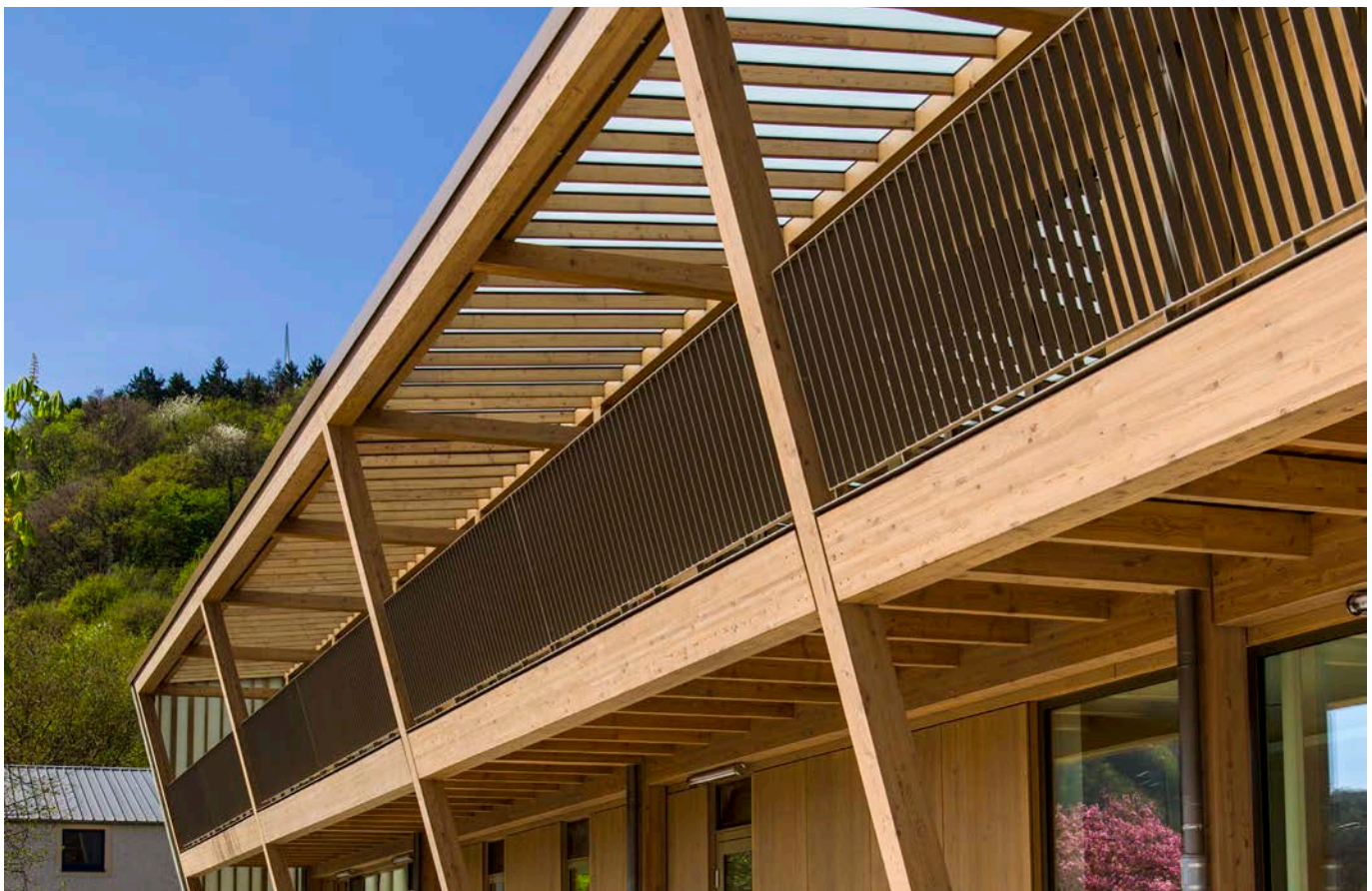
Projet **Projekt**  
Centre Polyvalent Born

Lieu **Ort**  
Um Salzwaasser  
L-Born

Maître d'ouvrage **Bauherr**  
Administration Communale de Mompach



In der Philosophie des ökologischen Gesamtkonzepts der Gemeinde Mompach wird 2011 das in den 80er Jahren entstandene Centre Polyvalent in Born energetisch saniert und erweitert. Neben dem Veranstaltungssaal, der auch für den Schulsport und von Vereinen genutzt wird, beherbergt das Centre Polyvalent zurzeit auch einen Probesaal für den Musikverein Born und Räume für die Maison Relais. Mit dem Umbau wird die Maison Relais auf eine Kapazität von ca. 130 Kindern und mit einer Crèche erweitert, der Musiksaal wird vergrößert. Die Sport- und Veranstaltungshalle wird entsprechend der heutigen Anforderungen und Brandschutzbestimmungen umgebaut. Darüber hinaus wird die bestehende Bühne abgebaut und der Boden durch einen neuen Holzschwingboden ersetzt.



## Centre Polyvalent Born



VB **BRI**  
20.670 m<sup>3</sup>

SHOB **BGF**  
3.472 m<sup>2</sup>

Temps de construction **Bauzeit**  
2012-2014



Das gesamte Gebäude wird komplett energetisch saniert und mit neuen Bauteilen auf einen guten Niedrigenergiestandard gebracht. Nach Abriss der großen Pultdachflächen wird das Gebäude auf beiden Seiten um ein Geschoss erweitert. Sowohl die neuen Außenwände, die neue Dachkonstruktion als auch die neuen Deckenelemente werden als Holzelemente in Fertigbauweise ausgeführt um eine möglichst kurze Bauzeit zu erreichen. Großzügige Verglasungen im Foyer der Halle, im Musiksaal und in den Gruppenräumen der Maison Relais und Crèche, die darüber hinaus einen Balkon erhalten, verbessern die Aufenthaltsqualität und ermöglichen die Optimierung von natürlicher und künstlicher Belichtung. Der Aufenthaltsbereich im Obergeschoss wird durch ein Oberlichtband auf dem Dach mit Tageslicht versorgt. Die bestehende Sport- und Veranstaltungshalle erhält eine neue Glasfassade mit 3-fach-Verglasung, eine neue Heizanlage und eine energiesparenden neue Beleuchtung, was den energetischen Verbrauch deutlich senken wird und die Behaglichkeit steigert. Durch die Gesamtbaumaßnahme wird aus dem sanierungsbedürftigen Bestandsgebäude mit hohem Energieverbrauch ein energetisch optimiertes Gebäude mit neuen Nutzflächen die den heutigen Anforderungen an Komfort, Behaglichkeit, Energieeinsparung und CO<sub>2</sub> -Reduktion entspricht.



## Centre Polyvalent Born

Architecture **Architektur**  
witry & witry architecture urbanisme

Ingenieur Civil **Statik**  
SGI Ingénierie SA

Ingenieur Technique **Haustechnik**  
Betic Ingénieurs Conseils

Dans la philosophie écologique globale de la commune de Mompach, le Centre Polyvalent des années 80 a été rénové énergétiquement et élargi d'une maison relais et d'une crèche. Le bâtiment existant comprend une salle polyvalente, une salle de répétition de la fanfare Born et des salles de la Maison Relais et de la crèche. Avec la transformation, la Maison Relais est élargie à une capacité de 130 enfants et la salle de musique est agrandie.

La construction existante était soumise à un assainissement énergétique global de façon à obtenir le standard de basse consommation énergétique. Les surfaces de la toiture à pente sont enlevées pour pouvoir élargir le bâtiment des deux côtés d'un étage, tout en conservant un maximum de l'existant. Les murs extérieurs ainsi que la construction du toit sont exécutés en éléments en bois préfabriqués pour réduire la durée du chantier au minimum. Des grandes surfaces vitrées dans le foyer, la salle de musique et les salles de classes créent une atmosphère lumineuse et accueillante à l'intérieur et permettent l'optimisation de l'usage de la lumière naturelle et la réduction de la lumière artificielle. Tous les éléments de construction sont hautement isolés et les fenêtres ont un triple vitrage pour atteindre l'objectif d'une basse consommation énergétique. Grâce à l'assainissement énergétique, l'ancien bâtiment avec une très haute consommation énergétique est transformé en un bâtiment performant et durable offrant des nouvelles surfaces qui répondent aux besoins actuels de confort, de bien-être et correspondent aux objectifs du développement durable.



## Centre Polyvalent Born