



A Nistkasten

Abmessungen: 20,5 x 17,5 x 16,5 cm, M 1:33
Material: Fichte, unbehandelt
Original: **Würfelhaus**, Götzis
Planung: Rudolf Wäger, 1965

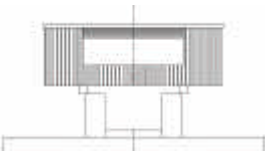
Im Maßstab 1:33 ergibt sich die optimale Größe für einen Höhlenbrüter- Nistkasten. Die Einflugöffnung mit einem Durchmesser von 28 mm bietet verschiedenen Meisenarten, wie Blau-, Hauben- und Tannenmeisen Unterschlupf. Der Boden ist zu Reinigungszwecken abnehmbar.



B Futterhaus

Abmessungen: 40,5 x 21 x 9 cm, M 1:33
Material: Tanne, unbehandelt
Original: **SU-SI**, Bezau, Hörbranz, Jois
Planung: Johannes und Oskar Leo Kaufmann, 1998

Die große Öffnung mit dem Raster bietet die Möglichkeit, Körner oder Fettfutter anzubieten. Dies kann entweder selbst aus Körnern und Pflanzenfetten hergestellt oder mit fertigen Fettpräparaten bestückt werden. Das Vogelhaus sollte dann an einem schattigen Platz aufgestellt werden.



C Futterhaus

Abmessungen: 43,5 x 38 x 18 cm, M 1:33
Material: Fichte, unbehandelt
Original: **Haus Watzenegg**, Dornbirn
Planung: Gunter Wratzfeld 1963

Die beidseitigen Auskragungen des Baukörpers bieten großzügig überdachte Futterplätze. Das Gebäudevolumen dient als Körnerspeicher, der durch das abnehmbare Dach aufgefüllt werden kann. Durch die Plexisäule im Erdgeschoss lässt sich der Füllstand prüfen. Die schmalen Öffnungsschlitze für das Futter sorgen für optimale Hygiene am Vogelhaus.



D Futterhaus

Abmessungen: 56 x 27 x 24,5 cm, M 1:33
Material: Lärche oder Tanne, unbehandelt
Original: **Haus R.**, Schnepfau
Planung: Dietrich | Untertrifaller, 1999

Auf den beiden gegenüberliegenden überdachten Bereichen wird in zwei Ebenen Körnerfutter angeboten. Der Futterspeicher im Inneren hat ein großes Fassungsvermögen und wird über das abnehmbare Dach gefüllt.



Vier Beispiele aus der bemerkenswerten Entwicklung der jüngeren Architekturgeschichte wurden als Vorbilder für die Vogelhausserie ausgewählt, weil sie durch ihre Struktur, Klarheit und Materialisierung bereits zu „Klassikern“ geworden sind. Die Vogelhausmodelle sind präzise, maßstabsgerechte Abstraktionen des jeweiligen Entwurfs im Maßstab 1 : 33. Gefertigt werden sie in der jeweiligen Holzart des originalen Fassadenmaterials.

Architekturvermittlung an Vogelfreunde

Mit Vogelhäusern und seinen Besuchern sind Kinder und Erwachsene oft emotional verbunden. Besonders Kinder erfahren dadurch so etwas wie eine frühe Prägung. Durch die Vogelhausmodelle lernen Vogelfreunde moderne Vorarlberger Architektur kennen.

Naturvermittlung an Architekturfreunde

Der oft schwierigen Suche des gestaltungsbewussten Vogelfreundes nach einem adäquaten Vogelhaus bieten diese Architekturmodelle voll funktionstaugliche und vogelgerechte Futter- und Nistkästen. Die gestalterischen Elemente ihrer Vorbilder werden konkret für den Futter- und Nistbetrieb genutzt werden,

raumhochrosen architekturzeugnisse

Heike Schlauch und Robert Fabach

Kaiserstraße 27

6900 Bregenz

Tel. +43 (0)5574 469 631

Fax +43 (0)5574 46964

mail@raumhochrosen.com

www.raumhochrosen.com/vogelhaus

Bestellungen und Preise bei raumhochrosen.

Partner: inatura, Dornbirn

Bauen . Vermittlung . Reflexion