

Nouveau «Forum da Vinci»

LUXEMBOURG Les ingénieurs, architectes et industriels du secteur ont inauguré vendredi leur nouveau bâtiment.

L'Association luxembourgeoise des ingénieurs, architectes et industriels (ALIAI), l'Ordre des architectes et des ingénieurs-conseils (OAI), l'Association luxembourgeoise des ingénieurs (ALI) et Technology Managers.lu (Tema.lu) ont inauguré vendredi leur nouvel im-

meuble, le Forum da Vinci. Avec une surface de 1 440 m² répartie sur trois étages, le Forum Da Vinci impose avec sa façade habillée de métal et de cuivre. Le projet a été réalisé selon les plans du bureau Tetra Architects Paul Kayser et Associés à l'issue d'un concours d'architectes lancé fin 2004 par l'OAI.

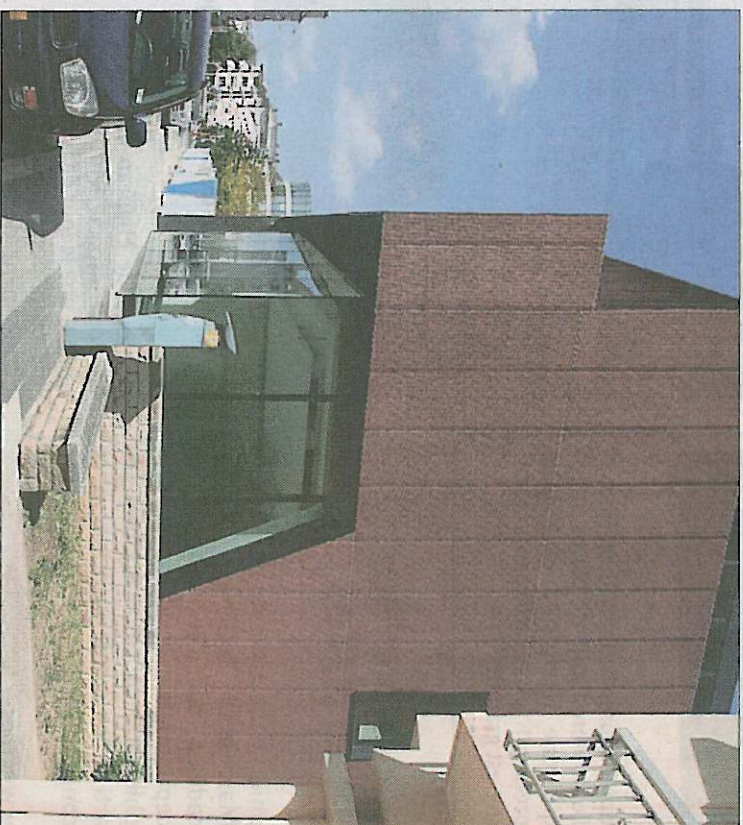
Si le Forum da Vinci est le nouveau lieu de résidence de l'ALIAI, de l'OAI, de l'ALI, de Tema.lu et des associations qui leur sont liées, le nouvel espace se veut avant tout un lieu de rencontre. Disposant de plusieurs salles multifonctionnelles, dont la Salle da Vinci d'une capacité de 180 places assises avec une surface d'exposition adjacente, le Forum da Vinci offre un cadre exceptionnel et

innovant pour organiser des conférences, tables rondes, formations, séminaires, réunions de travail ou expositions se rapportant au sens le plus large au développement de l'architecture, de l'ingénierie, de la technologie et de la science.

L'inauguration du nouveau siège marque une étape importante dans l'histoire plus que centenaire de l'ALIAI et confère un nouvel élan à son action qui consiste à faire connaître au grand public, à travers ses initiatives (édition de la *Revue technique luxembourgeoise* et du *Chahier scientifique*, organisation de cycles de conférences, visites, voyages d'études et expositions) et le savoir-faire de ses membres.

L'objectif affiché est de créer un lieu de travail administratif et de rencontre pour les membres affiliés au sein de l'ALIAI et de ses organisations associées ainsi que de l'OAI.

ALIAI ASBL, 6, bd Grande-Duchesse-Charlotte à Luxembourg
Tél. : 45 13 54 alliasbl@pt.lu



Le bâtiment se distingue par son originalité sur le boulevard.